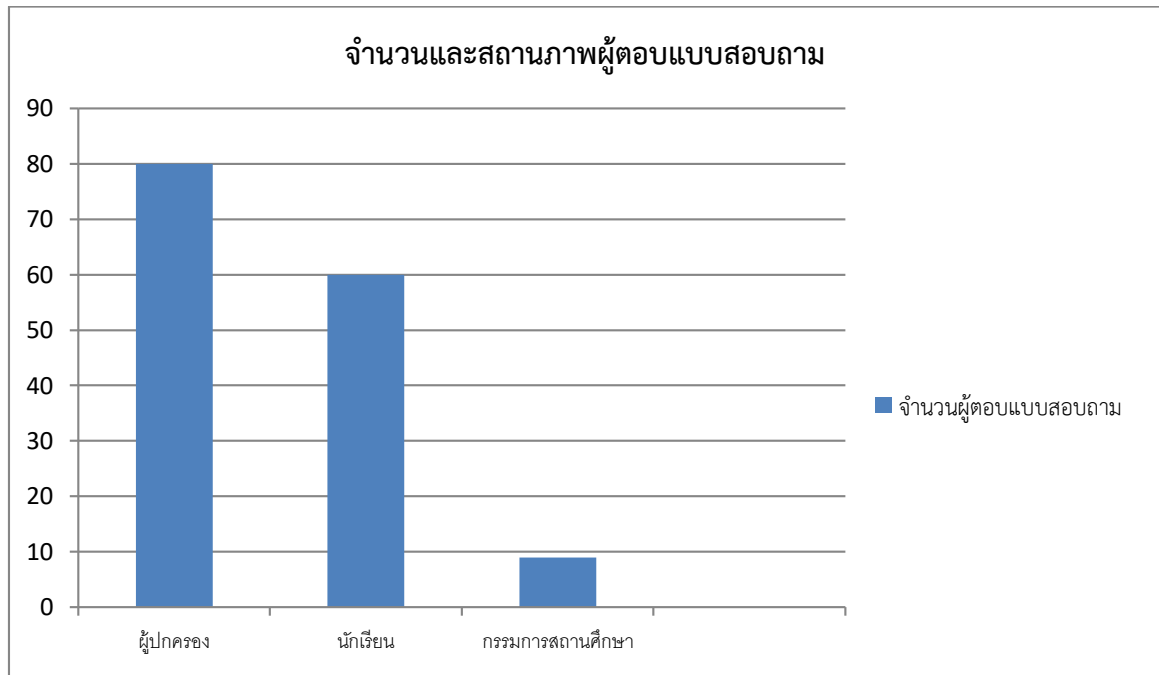


สรุปผลการประเมินความพึงพอใจที่มีต่อการจัดศึกษา โรงเรียนบ้านคำก้อม ประจำปีการศึกษา ๒๕๖๒



ตารางสรุปผลข้อมูลเกี่ยวกับความพึงพอใจในการบริหารงานของโรงเรียนบ้านคำก้อม

รายการประเมินความพึงพอใจ	มากที่สุด	มาก	ปานกลาง	พอใช้	ปรับปรุง	ร้อยละ
๑. โรงเรียนมีการนำเทคโนโลยี มาใช้ในการพัฒนาการเรียนการสอนนักเรียน	๑๑๗	๒๐	๑๒	๐	๐	๙๑.๙๕
๒. ชุมชนมีส่วนร่วมในการจัดทำหลักสูตรและประเมินผลงานของนักเรียน	๘๐	๕๐	๑๙	๐	๐	๘๗.๒๕
๓. โรงเรียนจัดหาสื่อการเรียนการสอนได้เหมาะสมกับกลุ่มสาระการเรียนรู้	๑๒๐	๑๒	๑๑	๖	๐	๘๘.๕๙
๔. มีการจัดกิจกรรมที่ส่งเสริมการเรียนการสอนที่เป็นประโยชน์แก่นักเรียนและสามารถนำไปใช้ในชีวิตประจำวัน	๑๐๐	๔๐	๒	๗	๐	๙๓.๙๖
๕. การรายงานผลการเรียนของนักเรียนมีความชัดเจน	๑๓๘	๗	๔	๐	๐	๙๗.๓๒
๖. พ่อ/ครู/บุคลากร มีความยุติธรรมไม่ลำเอียง ให้ความเสมอภาคกับนักเรียนทุกคน	๑๑๕	๒๖	๘	๐	๐	๙๔.๖๓
๗. พ่อ/ครู/บุคลากร มีการจัดระบบดูแลและช่วยเหลือ นักเรียนอย่างสม่ำเสมอและต่อเนื่อง	๑๐๘	๓๔	๗	๐	๐	๙๕.๓๐
๘. พ่อ/ครู/บุคลากร ประพฤติตนอันเป็นแบบอย่างที่ดีแก่นักเรียน	๑๐๔	๔๔	๑	๐	๐	๙๙.๓๒

๙. ผอ./ครู/บุคลากร มีความกระตือรือร้นและตั้งใจที่จะช่วยเหลือนักเรียนเมื่อมีปัญหา	๙๙	๓๐	๒๐	๐	๐	๘๖.๕๘
๑๐. กระบวนการเรียนการสอนของครูก้าวหน้าและทันต่อเหตุการณ์	๑๑๐	๒๕	๘	๖	๐	๙๐.๖๐
๑๑. มีอาคารเรียนอาคารประกอบ และห้องน้ำที่เพียงพอกับนักเรียน	๙๐	๓๗	๑๖	๖	๐	๘๕.๒๓
๑๒. มีสนามกีฬาและสถานที่พักผ่อนกว้างขวางเพียงพอกับจำนวนนักเรียน	๑๐๑	๓๗	๗	๐	๐	๙๕.๓๐
๑๓. มีการดูแลรักษาความสะอาดของอาคารเรียนและบริเวณโรงเรียนอย่างสม่ำเสมอ	๑๐๕	๓๓	๑๑	๐	๐	๙๒.๖๒
๑๔. มีห้องปฏิบัติการต่าง ๆ เช่น ห้องวิทยาศาสตร์ ห้องสมุด ห้องคอมพิวเตอร์ ที่เพียงพอกับจำนวนของนักเรียน	๑๑๙	๒๕	๕	๐	๐	๙๖.๖๔
๑๕. โรงเรียนนำความคิดเห็นและข้อเสนอแนะของผู้ปกครอง มาดำเนินการปรับปรุงการบริหารงานของโรงเรียน	๑๑๖	๒๐	๖	๗	๐	๙๑.๒๘
๑๖. โรงเรียนให้ความร่วมมือ ความช่วยเหลือและเข้าร่วมกิจกรรมของชุมชนอย่างต่อเนื่อง	๑๓๑	๑๕	๓	๐	๐	๙๗.๙๙
๑๗. โรงเรียนอำนวยความสะดวกให้กับผู้ปกครองที่มาติดต่อราชการกับทางโรงเรียน	๑๑๐	๓๔	๕	๐	๐	๙๖.๖๔
๑๘. โรงเรียนและชุมชนมีการติดต่อประสานงานในการปฏิบัติกิจกรรมต่าง ๆ อย่างต่อเนื่อง	๑๓๑	๑๒	๕	๑	๐	๙๕.๙๗
๑๙. โรงเรียนจัดประชุมชี้แจงให้ความรู้ในการจัดการศึกษาของการของโรงเรียนแก่ผู้ปกครองอย่างต่อเนื่อง	๑๒๒	๒๐	๖	๑	๐	๙๕.๓๐
๒๐. ครูสร้างความสัมพันธ์ระหว่างผู้ปกครองอย่างต่อเนื่อง	๑๓๐	๑๙	๐	๐	๐	๑๐๐
๒๑. ห้องเรียนได้มาตรฐานมีบรรยากาศเอื้อต่อการจัดการเรียนการสอน	๘๗	๔๕	๑๗	๐	๐	๘๘.๕๙
๒๒. นักเรียนมีส่วนร่วมในการสร้างชื่อเสียงให้แก่โรงเรียน	๑๑๒	๒๗	๑๐	๐	๐	๙๓.๒๙
๒๓. นักเรียนมีระเบียบวินัยที่ดี	๑๐๙	๓๑	๙	๐	๐	๙๓.๙๖
๒๔. การให้ความช่วยเหลือด้านการเงิน (ทุนการศึกษา) แก่ผู้เรียน	๑๒๘	๑๔	๗	๐	๐	๙๕.๓๐
๒๕. การนำทรัพยากร/งบประมาณมาใช้พัฒนาคุณภาพการศึกษาของโรงเรียนอย่างเกิดผล	๑๑๗	๓๑	๑	๐	๐	๙๙.๓๓
เฉลี่ยร้อยละ						๙๓.๗๒